

SAP xMII - Efektívne riadenie výroby

SAP xMII – xApp Manufacturing Integration and Intelligence

Integrácia podnikového informačného systému s aplikáciami pre automatizáciu a riadenie výroby je zložitá, časovo zdĺhavá a finančne náročná úloha. Práve preto sú prevádzkové dáta, ktoré sú operátorom vo výrobe dostupné v elektronickej podobe, často zadávané do podnikového informačného systému manuálne z papierových podkladov. Takýto postup má prirodzene mnoho negatívnych dopadov na spôsob riadenia a výkonnosť podniku:

- oneskoruje sa tok informácií podnikom
- spomaľuje sa reakcia na neočakávané udalosti
- vznikajú chyby ručným zadávaním dát.

Spoločnosť SAP si je vedomá zložitosti týchto úloh a permanentne inovuje portfólio ponúkaných riešení tak, aby reflektovalo potreby a požiadavky zákazníkov. Preto ponúka riešenie – SAP Manufacturing Intelligence and Integration (SAP xMII). Riešenie SAP xMII umožňuje automatizovať prenos dát z prevádzkového prostredia do podnikového informačného prostredia. Jeho úlohou je eliminovať neproduktívne manuálne realizované postupy.

Dovoľuje operátorom vo výrobe pracovať tak s aktuálnymi prevádzkovými dátami, ako aj s dátami z podnikového informačného systému v jednotnom, intuitívnom prostredí. Súčasťou dodávky riešenia SAP xMII je niekoľko predkonfigurovaných scenárov, ktoré umožňujú využiť prevádzkové dáta vznikajúce v systémoch reálneho času pre procesy riadenia výroby, údržby a kvality.

Predkonfigurované scenáre umožňujú urýchliť proces implementácie riešenia. Ekonomická efektívnosť nasadenia riešenia SAP xMII bola potvrdená už u mnohých zákazníkov SAP vo svete (napr. v spoločnosti Eastman, SAB Miller, Colgate-Palmolive, Whirlpool a ďalších).

Čo potrebujú výrobcovia

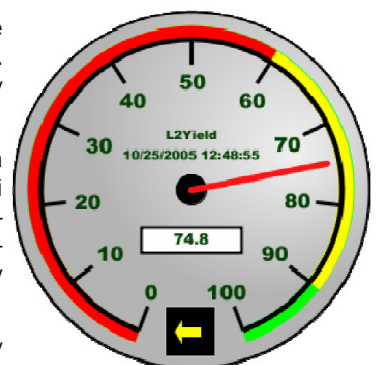
V súčasnosti si všetci výrobcovia kladú otázku, aké riešenia potrebujú, aby sa dokázali prispôbovať a proaktívne reagovať na nepredvídateľné udalosti, zmeny a požiadavky. Odpoveďou SAP na tieto otázky je systém, ktorý obsahuje:

Integrovaný ERP systém (SAP ERP) – umožňuje riadenie výroby, plánovanie, hlásenia, sledovanie kvality a údržby. Systém musí rýchlo a efektívne reagovať na zmeny a nepredvídateľné udalosti.

Manufacturing Integration Platform (SAP xMII) - prepája výrobné procesy (MES) s podnikovými business procesmi (ERP). Umožňuje jednoduché prepojenie pomocou prednastavených konektorov rozmanitých výrobných MES aplikácií. Synchronizácia výrobných a podnikových procesov sa prevádza v reálnom čase.

Manufacturing Intelligence (SAP xMII) - systém pre analýzy a podporné rozhodovanie v reálnom čase, ktorý umožňuje výrobným zamestnancom monitorovať, merať, analyzovať a kontrolovať KPI za účelom dosiahnutia vyššej produktivity a výkonnosti.

Takéto riešenie postavené na SAP komponentoch umožňuje výrobným spoločnostiam zvýšiť úroveň sledovania a riadenia procesov vo výrobe a tým oveľa rýchlejšie reagovať na udalosti a zmeny.



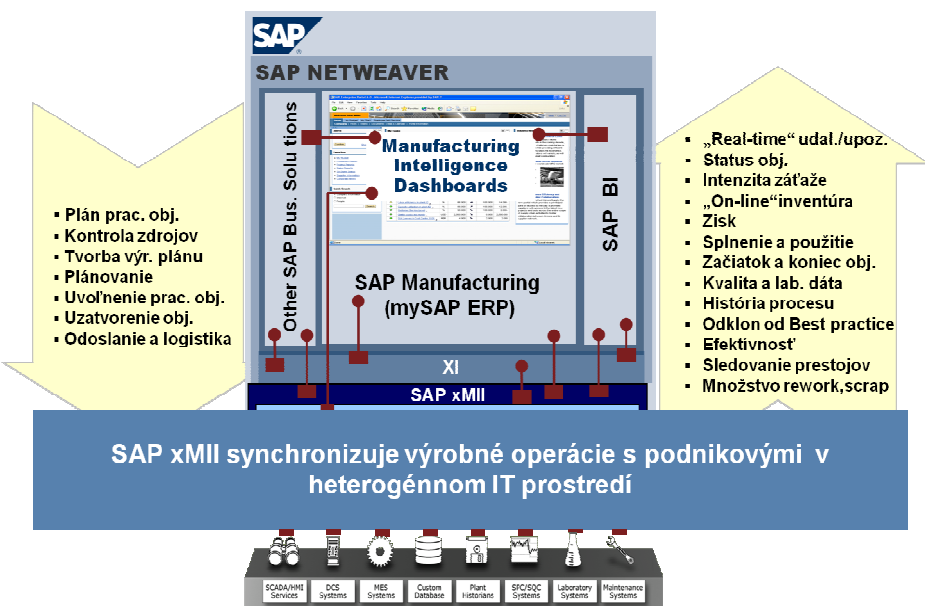
www.oriwin.eu

Možnosti riešenia SAP xMII

SAP xMII je kompozitná aplikácia vybudovaná na platforme SAP NetWeaver, ktorá v spojení so SAP ERP pomáha výrobcovi stať sa viac prispôsobiteľným podmienkam trhu. Základná funkcionálnosť SAP xMII:

Dátové služby

- obojsmerná výmena dát v reálnom čase
- podpora formátu XML
- konektory do externých systémov
- data „buffering“ pri posielaní dát v prípade prerušenia konektivity s externými systémami

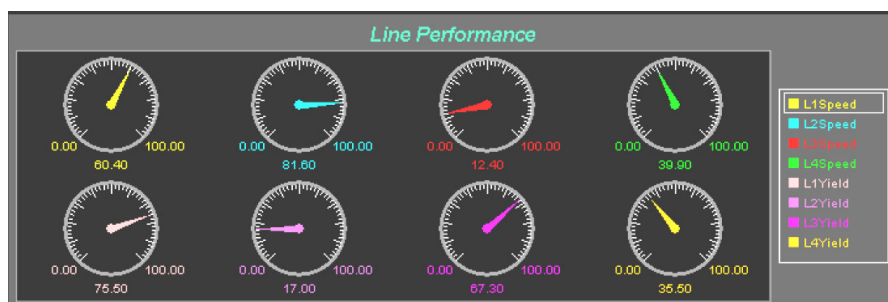


Aplikačné služby

- business logika pre tvorbu zákaznických procesov
- KPI a metriky
- integrácia dát zo SAP ERP pre výrobné procesy
- nástroje pre štatistiky a matematické analýzy - SPC/SQC (Six Sigma)
- nástroje pre integráciu ďalších aplikácií na báze webových služieb

Vizualizácia

- aplikácia pre prístup k funkcionálnosti SAP xMII cez webové rozhranie
- šablóny pre organizáciu a vizualizáciu dát
- štandardné grafické objekty pre tvorbu výstupných obrazoviek
- dynamické grafické objekty pre sofistikovanú vizualizáciu
- generátor dynamických stránok – aj pre mobilné zariadenia (BlackBerry)



Prínosy SAP xMII

Zvýšenie spokojnosti zákazníkov

- podpora „self service information“ o dodávkach zákazníkom
- rozšírenie „merateľnej kvality“ smerom k zákazníkom alebo dodávateľom
- zvýšenie starostlivosti

Kontinuálne zlepšovanie

- kontinuálne zlepšovanie, spätná väzba v reálnom čase
- porovnanie a hodnotenie závodov, výrobných liniek, vybavenia
- zlepšenie výrobnej výkonnosti - zníženie doby cyklu a vyššia efektívnosť využitia prostriedkov

- podpora „Six Sigma“ aktivít

Redukcia nákladov

- úspora energií
- zníženie strát
- zníženie stavu zásob

Zlepšenie kvality

- meranie kvality v reálnom čase
- eliminácia nekvalitných dodávok
- karanténa výrobkov „zlej kvality“
- redukcia „Rework“

Redukcia „duplicitnej“ práce

- rýchle získanie informácií
- zlepšenie komunikácie
- redukovanie času na zber a uchovanie informácií
- rýchlejšie nastavovanie strojov a koordinácia zmien