



SAP na BlackBerry

Už teraz môžete používať Váš BlackBerry smartphone na on-line prístup k SAP aplikáciám.

Pre úspech v podnikaní je dnes kritický včasný prístup k potrebným informáciám. Údaje o aktuálnom stave predaja, výroby, podnikových financií alebo okamžitý prístup ku kľúčovým schvaľovacím procesom workflow sú veľmi dôležité a od nich záleží efektívne riadenie podniku. Spojením BlackBerry a SAP môžete získať nástroj pre okamžitý prístup k transakciám, reportom, hláseniam a varovaniam Vášho systému SAP bez ohľadu na čas a miesto.

Technológia BlackBerry umožňuje predovšetkým prístup k aplikáciám pre pracovníkov, ktorí často pracujú mimo kancelárie. Umožňuje prácu so systémom SAP v on-line režime, pričom užívateľ má okamžite k dispozícii všetky potrebné informácie bez ohľadu na to, kde sa nachádza. BlackBerry otvára firemné aplikácie mobilným užívateľom pri využití existujúcich systémov a procesov hlavne pre SAP Customer Relationship Management (SAP CRM), SAP ERP a SAP NetWeaver Business Intelligence (SAP NW BI).

Scenáre pre BlackBerry

Existujú dva spôsoby nasadzovania SAP riešení založených na platforme BlackBerry. Prvým je využitie hotových produktov SAP a ich následná kustomizácia, druhým je vývoj vlastnej aplikácie podľa špecifických potrieb zákazníka v prostredí SAP NetWeaver Developer Studio.

Štandardné riešenia SAP:

- SAP Mobile Sales Online - umožňuje prístup ku kľúčovým operáciám CRM v reálnom čase a minimalizuje, resp. vylučuje „papierovú“ agendu obchodníkov
- KPI Management Reporting - prístup k reportom SAP Business Intelligence a kľúčovým dátam v reálnom čase
- Mobilný xMII client (Manufacturing Integration&Intelligence) pre sledovanie a monitoring výrobných procesov.

Prečo práve BlackBerry

Oproti iným mobilným technológiám má BlackBerry niekoľko výhod:

- nie je potrebná žiadna inštalácia na koncovom zariadení
- predspracováva a komprimuje obsah HTML alebo XHTML stránok pred jeho samotným odoslaním na BlackBerry zariadenie, čo výrazne zrýchľuje prenos
- konvertuje stránky na príslušné zariadenie priebežne
- optimalizuje prenos obrázkov pre zobrazenie na BlackBerry zariadení
- upravuje špecifický obsah pre najvhodnejšie zobrazenie pre konkrétne BlackBerry zariadenie
- využíva extrémne zabezpečenú komunikáciu šifrovaním DES medzi serverom a mobilným zariadením
- umožňuje vzdialenú správu zariadení a ich aplikácií z jedného miesta.

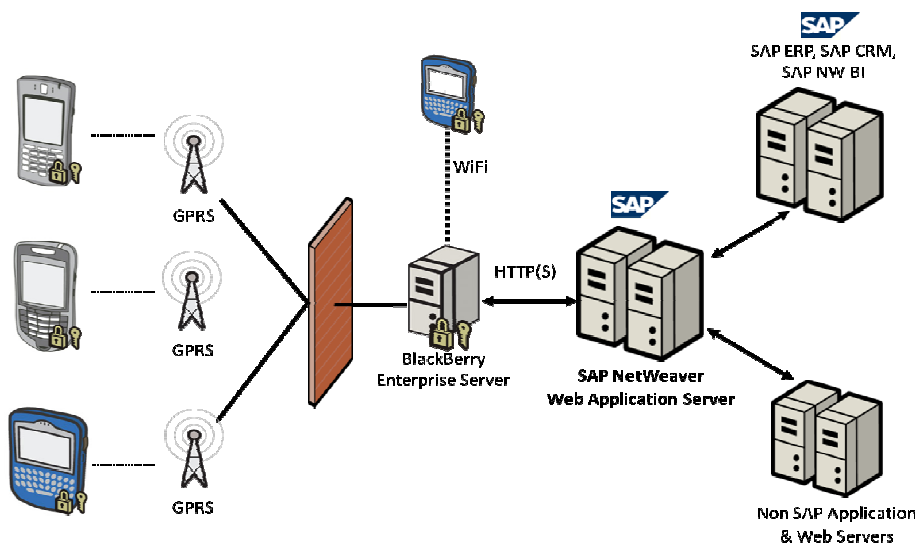


BlackBerry zariadenie je neustále on-line!

www.oriwin.eu

Technológia SAP pre BlackBerry

SAP Web Aplikáčny Server v súčasnosti umožňuje priamy online prístup do Web Dynpro aplikácií pomocou mobilných zariadení. Táto technológia umožňuje efektívne vytvárať a spravovať profesionálne aplikácie nad business procesmi, ktoré pomáhajú ich užívateľom zvýšiť efektivitu práce práve svojím mobilným prístupom.



Typickými užívateľmi týchto aplikácií môžu byť manažéri využívajúci na svoju prácu zariadenie BlackBerry alebo Pocket PC. Navyše Mobile Web Dynpro poskytuje príslušnú infraštruktúru pre špecifické mobilné zariadenia.

Čo je k riešeniu potrebné:

- SAP NetWeaver 2004 Stack 4 + (SAP Web Application Server 6.40 SP12) alebo SAP NetWeaver 2004s
- mobilné BlackBerry zariadenie s browserom - Wireless Handheld 3.6 a vyššie (WML browser)
- HTTP pripojenie GPRS alebo WLAN
- aplikačný systém obsahujúci Business logiku (napríklad SAP ERP, SAP CRM, SAP NW BI apod.)

Veľkou výhodou tejto technológie je, že je ju možné použiť kdekoľvek, pretože nie je potrebná žiadna inštalácia špeciálneho SW na koncové zariadenie. Výnimkou sú browsery pre špeciálne zariadenia pre možné použitie špeciálnych rozhraní - napríklad skener pre čítanie čiarových kódov.

Na vývoj takýchto aplikácií sa využíva štandardný vývojový nástroj pre celú SAP NW platformu a to SAP NetWeaver Developer Studio. Vývoj aplikácií a ich testovanie je možné prevádzať i na PC pomocou štandardného internetového prehliadača. Samozrejme dizajn je potom treba doladiť s ohľadom na menšiu zobrazovaciu plochu mobilného zariadenia. Ďalšia funkcionálna ako aplikačná logika, komunikácia s ERP systémom SAP, prenášanie dát atď. ostáva zachovaná.

